

Trifase per motori

Questo filtro con contenitore cubico è disponibile in diverse versioni che si differenziano per il diverso circuito antidisturbo utilizzato, in particolare è disponibile un modello con combinazione RC+varistore certamente il più performante sotto l'aspetto della soppressione del disturbo. Il filtro va avvitato sull'entrata cavi della morsettiere del motore oppure può essere montato con delle fascette all'esterno della stessa. Viene fornito con un cavo tripolare da allacciare in parallelo ai morsetti del motore.

For threephase motors

This filter is proposed in a "cube" box and several different models available depending on the type of suppressor device used, in particular the RC+varistor combination offers high level of suppression. The filter can be screwed onto the entrance of motor switchgear or can be mounted outside.

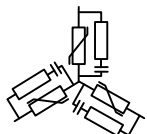


SPECIFICHE TECNICHE - Specifications

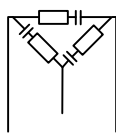
Frequenza motore - Motor frequency	50±60 Hz (RC); 10±400 kHz (VDR)
Potenza massima motore - Max. motor power	Da 4 kW a 10kW - From 4kW to 10 kW
Massimo numero di manovre - Max. nr. cycles	1/sec
Temperatura d'esercizio - Temperature rating	-25°...+85 °C
Custodia - Housing	Policarbonato classe V2 - Polycarbonate V2 class
Riempitivo - Potting material	Resina epossidica, UL94-V0 - Epoxy resin, UL94-V0
Grado di protezione - Enclosure protection	IP65 secondo EN 60529 - IP65 according to EN 60529
Allacciamento - Connections	Cavetto 3x1 mm ² (UL 94-V0, PVC), L≈300 mm; filetto PG9 Connecting leadwire 3x1 mm ² (UL94-V0, PVC); L≈300 mm; thread PG9
Montaggio - Mounting	Collegamento in parallelo ai contatti da proteggere o in parallelo al carico induttivo Mounted in parallel with the contats to be protected or in parallel with the inductive load

MODELLI Model List	Codice Code	Tensione AC [V] Rated voltage	Potenza max. motore [kW] Max. motor power	Circuito antidisturbo Device type	Peso [g] Weight
RC 3/4 KW-CU 575V	0160900120	3 x 575	4	RC a stella - RC wye connected	135
RC 3/7,5 KW-CU 575V	0160900127	3 x 575	7,5	RC a stella - RC wye connected	130
VDR 3/10 KW-CU 400V	0160900140	3 x 400	10	Varistori a stella - Varistors wye connected	140
VDR 3/10 KW-CU 500V	0160900145	3 x 500	10	Varistori a stella - Varistors wye connected	135
RC 3/10 KW-CU 400V	0160900125	3 x 400	10	RC a triangolo - RC delta connected	120
RC+VDR 3/10 KW-CU 400V	0160900130	3 x 400	10	RC Varistori a stella - RC Varistors wye connected	120
RC+VDR 3/10 KW-CU 500V	0160900135	3 x 500	10	RC Varistori a stella - RC Varistors wye connected	120

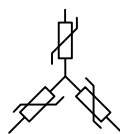
SCHEMA ELETTRICO - Electrical schematic



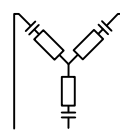
RC/Varistori a stella
RC/Varistors wye connected



RC a triangolo
RC delta connected



Varistori a stella
Varistors wye connected



RC a stella
RC wye connected

DIMENSIONI [mm] - Dimensions [mm]

